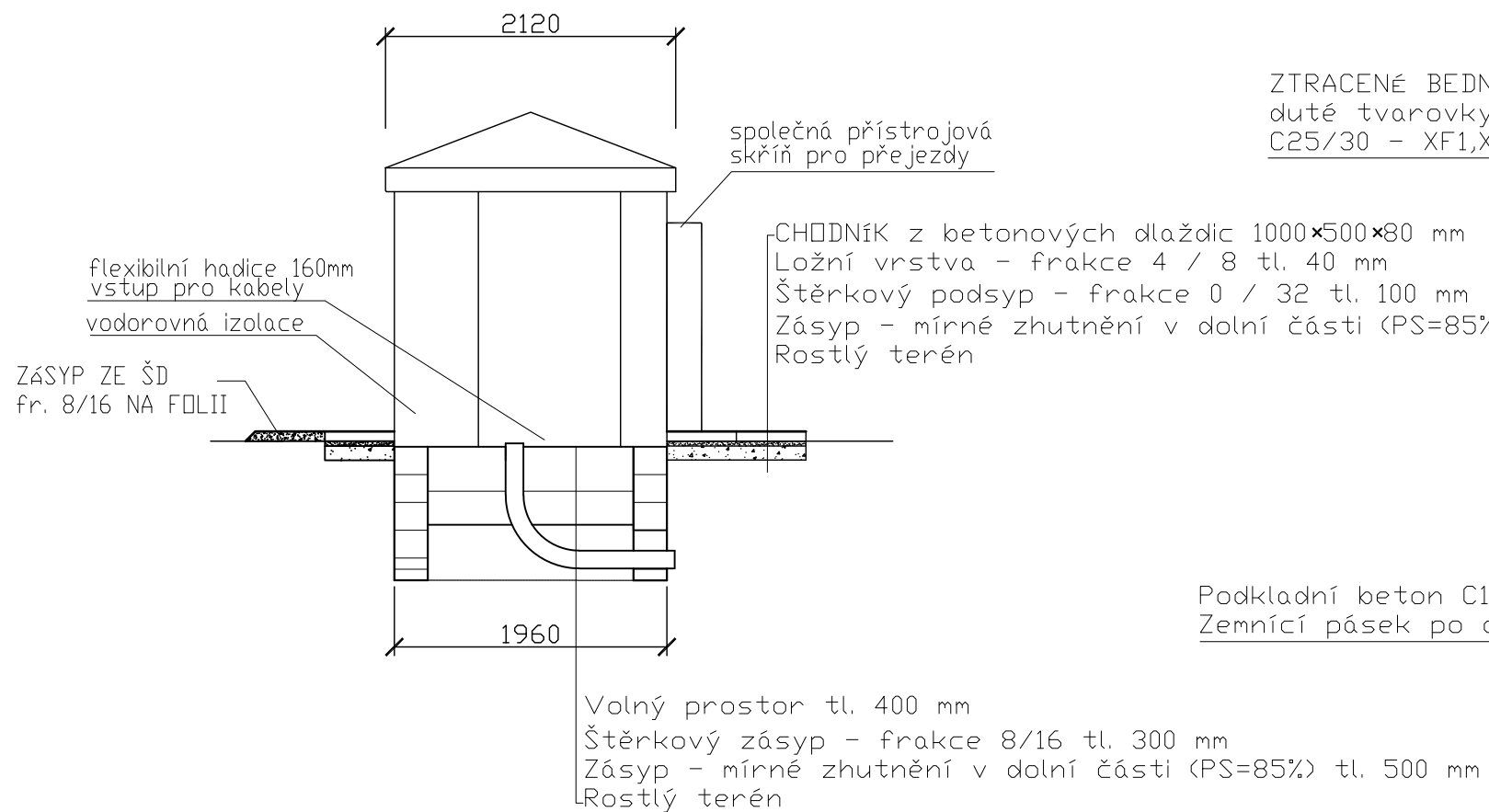
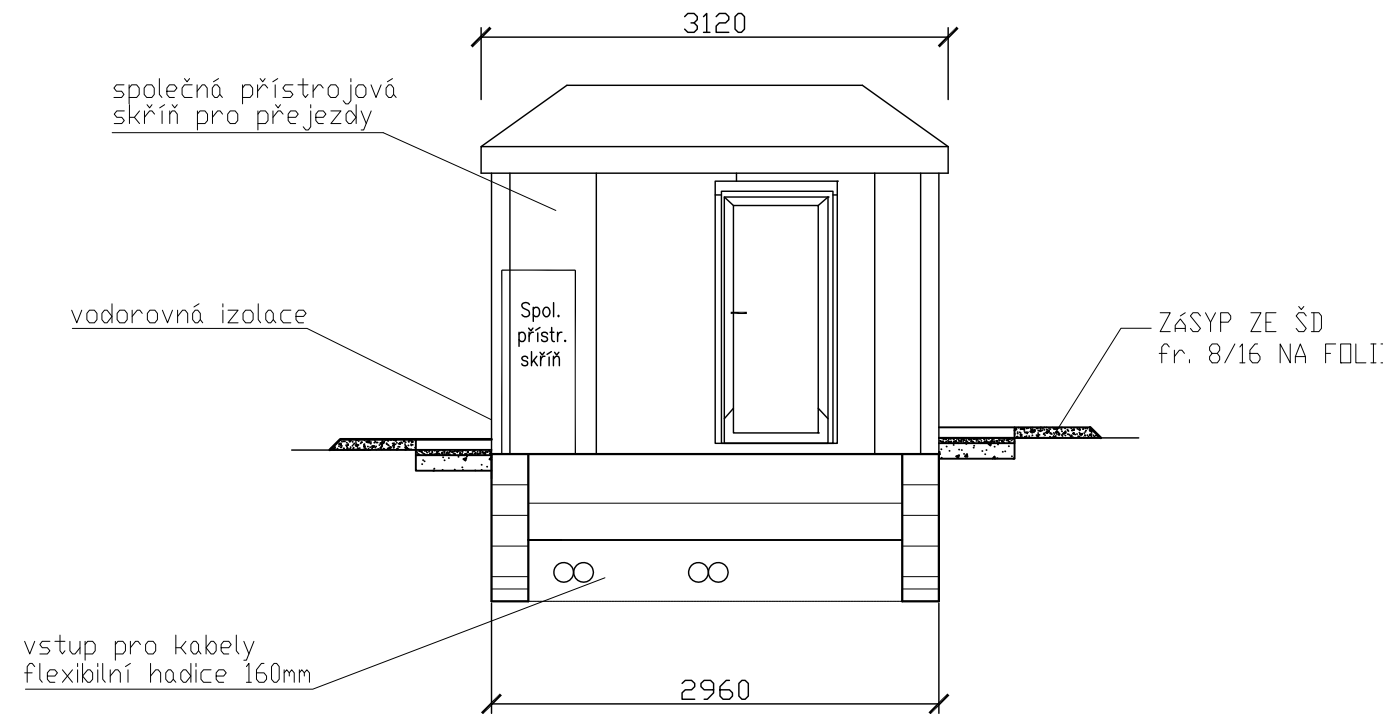
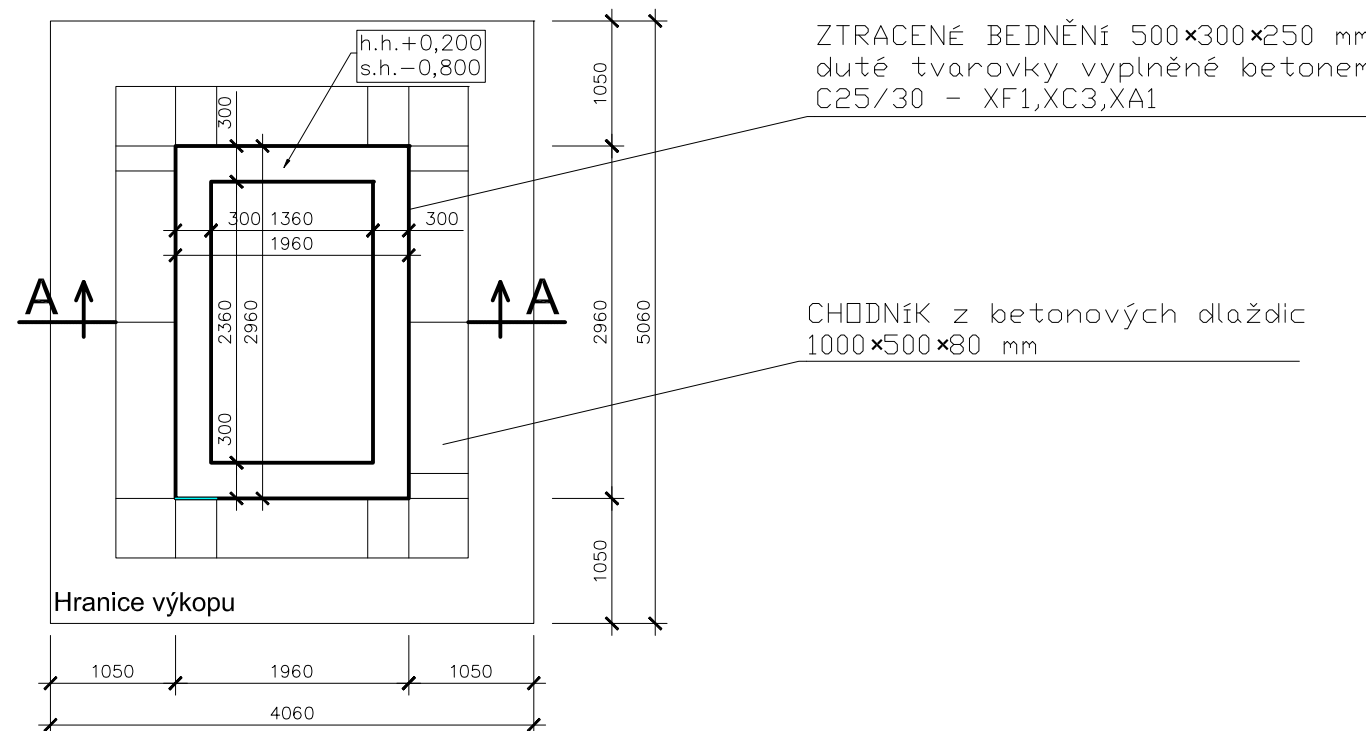


POHLEDY SCHÉMA M1:50

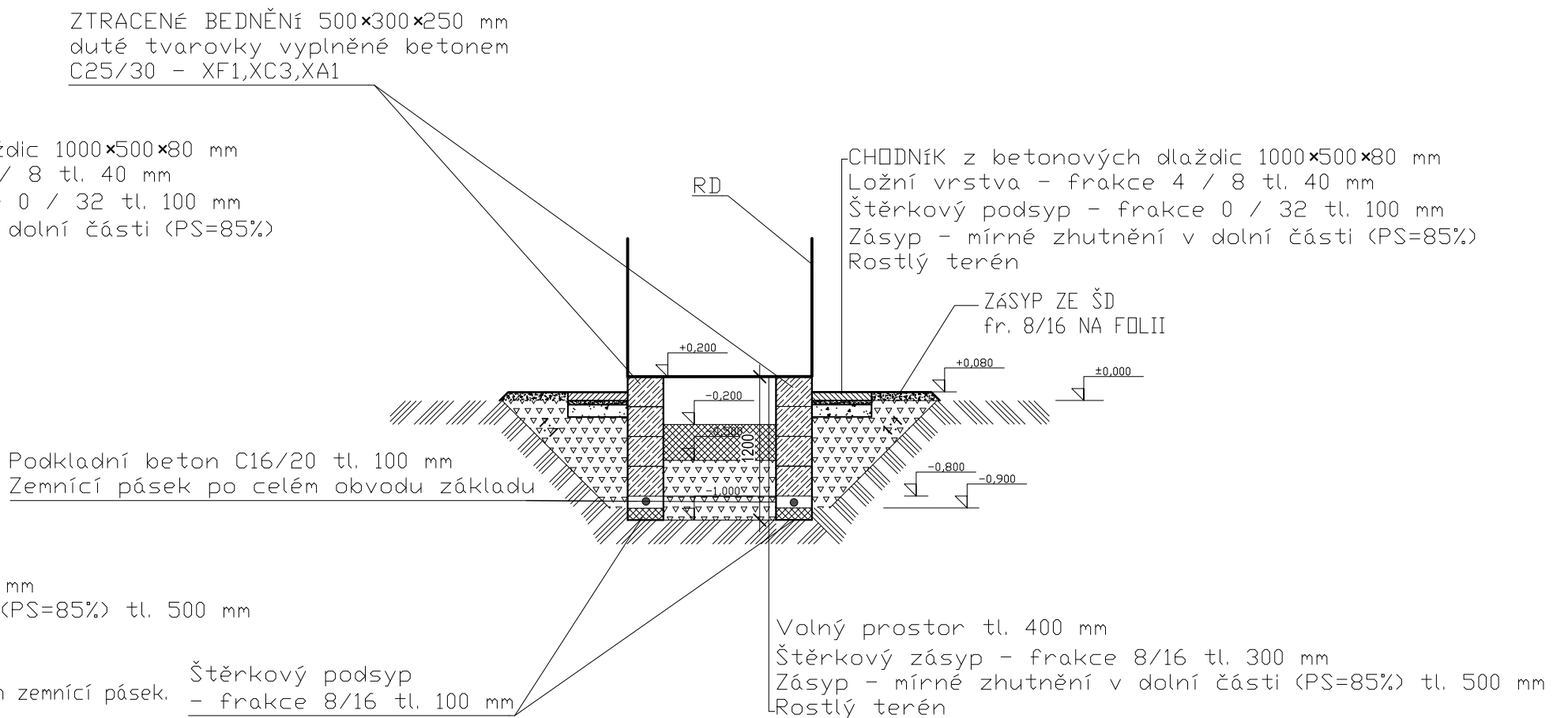


Domek bude usazen na základy ze ztraceného bednění, po celém obvodu základů bude položen zemnicí pásek.

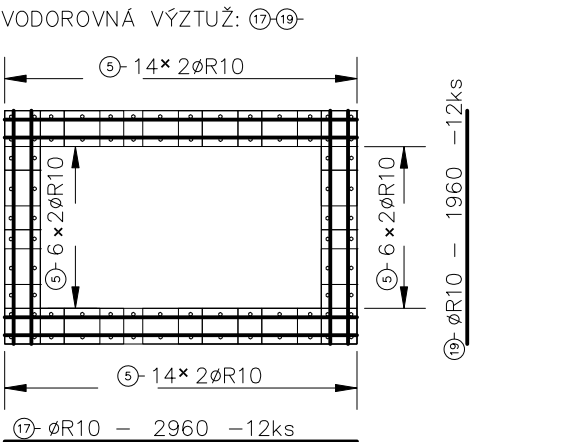
PŮDORYS M1:50



ŘEZ A-A M1:50



VÝKRES VÝZTUŽE ZÁKLADŮ M1:50



VÝKAZ BETONU:

ZTRACENÉ BEDNĚNÍ ČSN EN 771-3 ed.2 500x300x250 mm - 72ks
výplň - konstrukční BETON C25/30-XF1,XC3,XA1 - 1,9m³
podkladní BETON C16/20 tl. 100 mm - 0,5m³

VÝKAZ OSTATNÍHO MATERIÁLU:

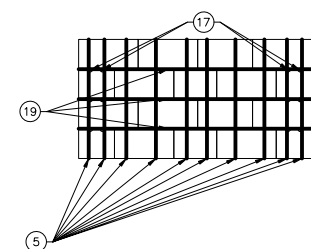
Ohebná dvouplášťová korugovaná chránička,
vnitřní průměr min. 150 mm dl. 3,0 m - 7ks
(vlastnosti, polohu a barvu určí profese zab. zař.)

VÝKAZ VÝZTUŽE OCEL B500B ČSN 420139:

Č. Pd.	Profil výztuže:	Hmotnos t	Délka	Počet	Délka celk.	Hm.celk.	ØR8	ØR10	ØR12	ØR14	ØR16
		[kg·m-1]	[m]	[ks]	[m]	[kg]	[kg]	[kg]	[kg]	[kg]	[kg]
5	ØR10	0,617	1,00	80	80,000	49,360	0,395	0,617	0,888	1,210	1,580
17	ØR10	0,617	2,96	12	35,520	21,916					
19	ØR10	0,617	1,96	12	23,520	14,512					
DÉLKA VÝZTUŽE CELKEM na Ø v m:							139,040				
DÉLKA VÝZTUŽE CELKEM v m:							139,040				
HMOTNOST VÝZTUŽE CELKEM na Ø v kg:							85,788				
HMOTNOST VÝZTUŽE CELKEM v kg:							85,788				

SVISLÁ VÝZTUŽ: ⑤-

⑤- ØR10 - 1000 -80ks



ZTRACENÉ BEDNĚNÍ ČSN EN 771-3 ed.2











BETON C25/30-XF1,XC3,XA1

OCEL B500B ČSN 420139

POZNÁMKA: Osadit prostupy pro kabeláž
do polohy dle požadavků profese železniční zabezpečovací zařízení

Souřadnicový systém: S-JTSK

Výškový systém: Bpv

Přehled verzí přílohy				
Číslo	Datum	Popis změny	Jméno	Podpis
R1	24.1.2020	Dokumentace k připomínkovému řízení	Kielor	
R2	24.4.2020	Čistopis projektové dokumentace pro stavební povolení	Kielor	
-	-	-	-	-
Zadavatel: Správa železniční dopravní cesty, státní organizace Dlážděná 1003/7, Praha 1 - Nové Město 110 00 SŽDC s.o., Stavební správa východ Nerudova 1, Olomouc 772 58				
Zhotovitel: PROJEKT servis spol. s r.o. U Elektry 830/2b, Praha 9 - Hloubětín 198 00 IČ: 49823141 tel.: 281 090 860 www.projekt-servis.cz firma@projekt-servis.cz				
Hlavní inženýr projektu: 		Zástupce hlavního inženýra projektu 		
Bc. Michal Munzar		Ing. Michaela Kopálová		
Zpracovatel částí: Signal Projekt s.r.o. Videňská 55, Brno 639 00 IČ: 25525441 www.signalprojekt.cz				
Vypracoval: 		Kontroloval: 	Odpovědný projektant: 	
Jaromír Kielor		Mgr. Radek Böhm	Jaromír Kielor	
KRAJ: Královéhradecký		OKRES: Rychnov nad Kněžnou		OÚ: Očelice
Název akce: Rekonstrukce PZZ v km 33,342 trati Týniště nad Orlicí – Meziměstí				
PS 01 PZS v km 33,342			Číslo zakázky: ZAK-2019-12	
			Stupeň:	DSP
			Datum:	06/2020
			Měřítko:	1:50
Příloha:			Formát:	1050x297
			Verze: R2	Č. část: D.1.1.3.1
ZÁKLADY PRO RD			Č. přílohy: 0502	

Dokument lze užívat pouze ve smyslu příslušné smlouvy o dílo. Žádná jeho část nemůže být dle zákona č. 121/2000 Sb. kopírována nebo jiným způsobem rozšiřována bez souhlasu PROJEKT servis spol. s r.o.